

## 新発売「西伊豆堂ヶ島付近及び館山港付近の海域情報図」

最近は、海洋レジャーも多様化し、プレジャーボートのみならずカヤックやSUPといったマリレジャーにも心強いアイテムが揃ってきました。

そこで、この海洋レジャーの多様化に対して当協会の「new pec」を基にした新しい製品「海域情報図」を作成いたしました。

この製品は、カヤックやSUPのパドラーが海で安全・安心して楽しめるように、ツーリングするエリアを拡大したものです。

この海域情報図は、見やすくかつ扱いやすい大きさ（A4サイズ）で、しかも防水紙が使われています。また、この紙は折ったり丸めたりしても直ぐに元の状態にもどりやすい性質を持っていることも特徴です。

現在、海図サービスセンターでは、店頭販売を中止しており、海図ネットショップでは少額商品のため、海域情報図の購入については、郵送での申込み・販売といたします。

購入にあたっては、別紙申込用紙に購入枚数を記入し返信用封筒（A4）に送付住所等を記載して戴いたものを同封して、当協会に送付して頂くことで入手できます。

なお、1枚の価格は、300円（税込）ですが、これに、郵送料金が別途かかります。なお、購入枚数によっては、重量の関係で郵送料金が変わるため同封いたします振込用紙に記載された金額のお振込み（振込料は、お客様ご負担）となりますことをご了承下さい。

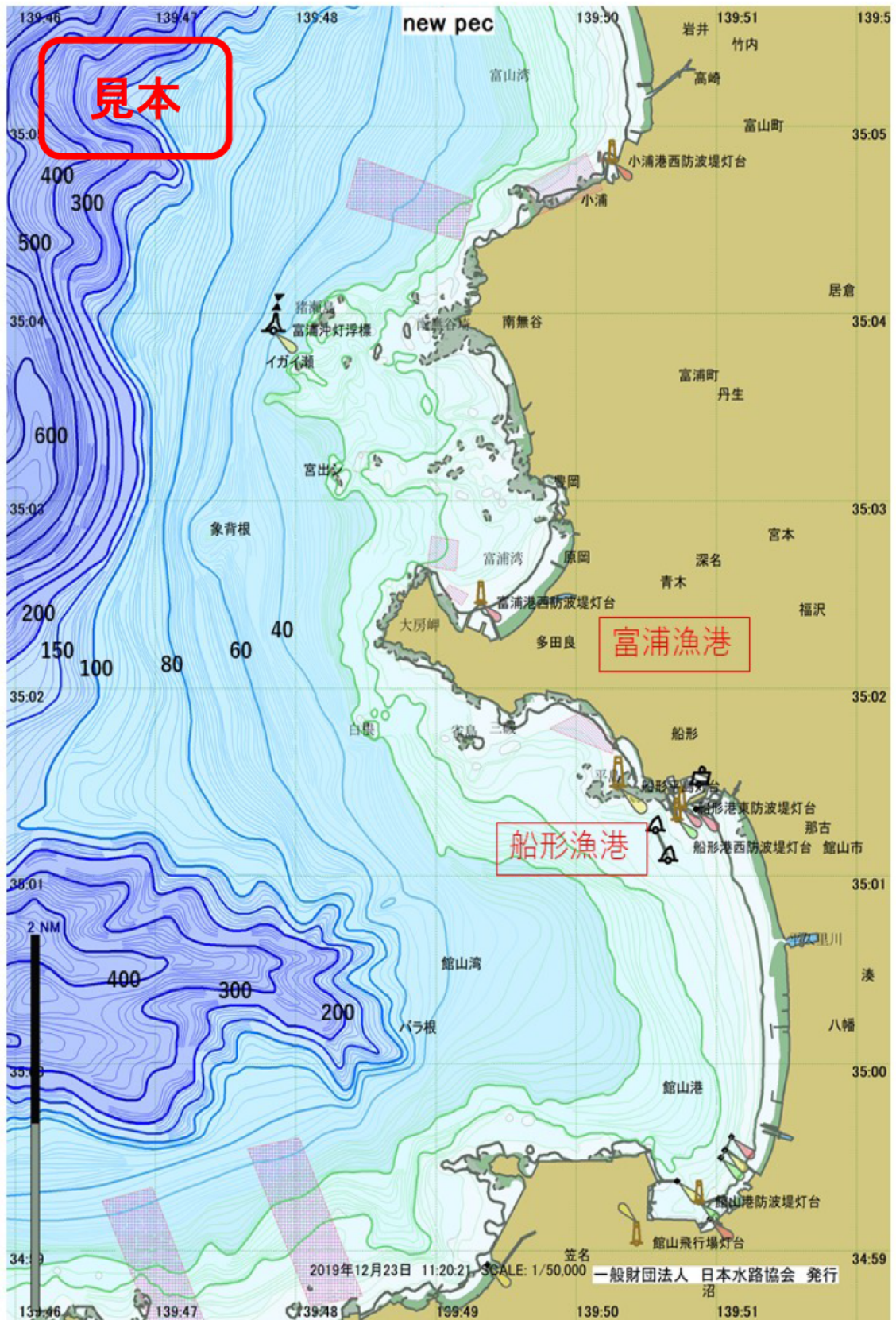
また、今後はユーザーの皆さまのご要望を踏まえながら海域情報図を増やして行きたいと思っております。

### （販売品名）

- ① 「西伊豆堂ヶ島付近海域情報図」  
（港情報：松崎港）
- ② 「館山港付近海域情報図」  
（港情報：富浦漁港、船形漁港）

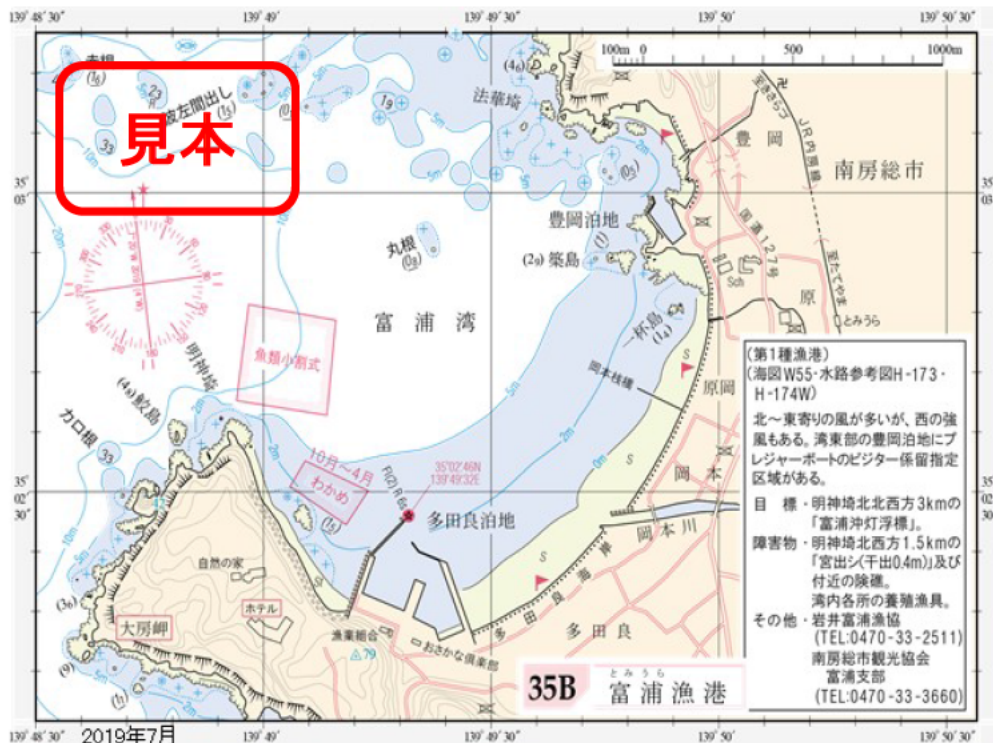
(海域情報図 表面)

# 館山港付近海域情報図





(海域情報図 裏面)



2019年7月

海の安全情報

プレジャーボート、漁船等の操縦者や海水浴や釣り等のマリナー活動者の方々に対して、全国の海上保安部等からリアルタイムに海の安全に関する情報を提供しています。



海の「もしも」は118番

スマホ向け 携帯電話向け



この図は石灰石から生まれた環境に優しい新素材LIMEXを使用しています

(別紙)

# 申 込 用 紙

(申込日) 令和 年 月 日

海域情報図名	申込枚数 (1枚 300円)	通 信 欄
西伊豆堂ヶ島付近	(枚)	
館山港付近	(枚)	

氏 名 \_\_\_\_\_

連絡先電話 \_\_\_\_\_

----- 切り取り線 -----

(郵送先宛名) 点線で切って封筒にお貼り下さい。

〒 144-0041  
東京都大田区羽田空港1丁目6番6号  
第一綜合ビル6階  
(一財) 日本水路協会  
営業企画部 宛

\*返信用封筒 (A4サイズ) にお客様の住所等を記載して頂き、同封をお願いします。